

LIEBE BLÜTEN-FREUNDINNEN & FREUNDE !



Sind Sie auch einige Momente fast atemlos an diesem Bild hingengeblieben und mußten dann tief Luft holen? - So jedenfalls erging es mir, als ich dieses Bild von **Love's Secret** zum ersten Mal zu Gesicht bekam.

Love's Secret ist eine der zwei neuen Orchideen-Essenzen, die uns das erste Jahresviertel 2011 geschenkt hat. Zugleich sind diese auch Bestandteil von zwei neuen Orchideen-Kombinationen. **Neomoorea irrorata** gehört zu einer fast ausgestorbenen Orchidee aus den Auwäldern von Panama und Kolumbien.

Die bisherigen Erfahrungen zeigen:



Die Essenz stellt in Männern wie Frauen eine innere Verbindung mit den Wurzeln des Fortpflanzungssystems her.

Indem sie die sexuellen Impulse klärt (und belebt), hilft sie dabei, den gesunden Ausdruck der eigenen sexuellen Energien auf den Weg zu bringen. Der Beckenbereich wird energetisiert und auch das Hals-Chakra wird aktiviert.

Sie verhilft zu einem Gefühl der Ausdehnung im Becken und lädt ein, sich jenseits bisheriger selbst auferlegter Beschränkungen auszudrücken.

Love's Secret fördert die innere Erkenntnis, daß LIEBE still ist – weder beängstigend oder selbstsüchtig, noch eine Kraft des Willens, der man eine Richtung auferlegen könnte.

Aus dieser neuen Erfahrung mag in uns die Fähigkeit zu authentischer „romantischer“ Liebe zwischen zwei Menschen erwachsen – allen bisherigen „negativen“ Liebes-, Sexualitäts- bzw. Partner-Erfahrungen zum Trotz.

Love's Secret lädt ein, aufzustehen, sich selbst zu zeigen, die eigene wahre liebende Schönheit darzubieten, von innen und außen schön zu sein – und den Mut dazu aufzubringen.

* * * * *

So dürfte diese Essenz allen eine große Hilfe sein, die immer noch nach „der großen Liebe“ suchen und sie noch nicht in ihrem eigenen Innern gefunden haben – Voraussetzung dafür, daß sie sich auch im Außen in Form eines adäquaten Partners manifestieren kann.

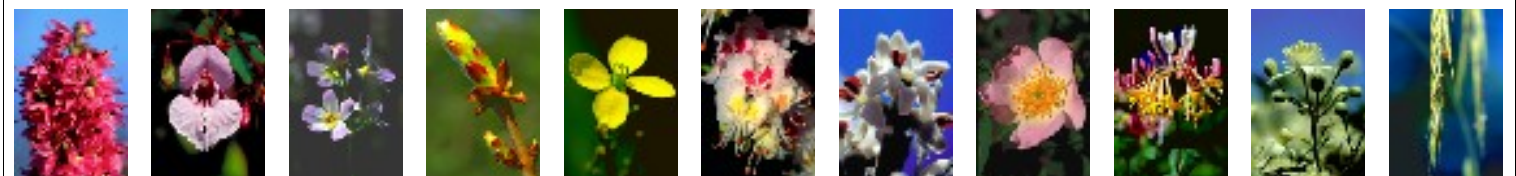
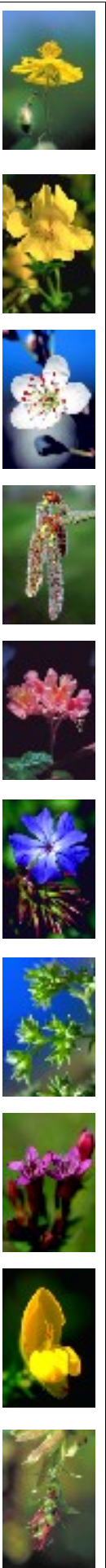
Doch warum es manchmal so schwierig ist, aus dem Teufelskreis destruktiver Liebes-Erfahrungen und Beziehungen herauszukommen und tiefe Beziehungsverletzungen aufzulösen, mag an oft verborgenen Blockaden in Form *negativer emotionaler*

und energetischer Prägungen aus der Schwangerschaftzeit liegen.



Um zu helfen, diese aufzulösen, hat sich eindringlich **Moon Child** zur Essenzen-Herstellung gemeldet.

Moon Child hat eine Affinität zur Becken-Energie und ist in der Lage, Blockaden der emotionalen Entwicklung zu entfernen. Wir erhalten viele subtile und weniger subtile energetische Prägungen während unserer 9 Monate in der Gebärmutter. **Moon Child** hilft, diese negativen Ein-Prägungen aus der Schwangerschaft zu transformieren, die unsere Gesundheit und unser Wohlbefinden wie auch unsere spirituelle Entwicklung behindern.





Die spiralig wirkende Energie dieser Essenz initiiert eine innere Metamorphose durch die Auflösung verbliebener negativer energetischer Einflüsse. Als hauptsächlich weibliche Energie besonders auf das 1., 2. und 3. Chakra wirkend, vermag sie eine schlafende Libido zu erwecken und die Fähigkeit in uns zu erhöhen, Liebe auszudrücken.

Moon Child ist ein kraftvoll liebende und nährende Orchideen-Essenz, die den Solar-Plexus und Herz-Bereich entspannt und weicher werden und ein Gefühl größerer Fülle um das Herz entstehen läßt. So entsteht neues Vertrauen, sich dem Wandel anzuvertrauen und dabei zum richtigen Platz geführt zu werden.

* * * * *

Eine Lösung für den Umstand zu finden,

wenn wir im Mutterleib nicht geliebt oder gewollt gewesen sind, war der Anstoß für die neue Kombination **Love beyond Love**.



Sie ist für Kinder und Erwachsene, die in der Zeit im Mutterleib nicht geliebt oder unerwünscht waren. Der energetische und emotionale Effekt der Prägung durch diesen Umstand kann sehr herausfordernd sein. Die dabei empfangene unterschwellige Botschaft ist, nicht "gewollt" zu sein, und somit ungeliebt zu sein – was dann ständig als Erfahrung wiederholt wird.



Love Beyond Love hilft dabei, diese in der Psyche eingeschlossenen Prägungen anzugehen und aufzulösen. Sie hilft dem **inneren Kind** in uns zu erfahren, daß es geliebt wird und der Liebe würdig und wert ist.

Die Essenz ist einsetzbar in der Schwangerschaft, bei der Geburt, in Übergangsperioden der Kindheit und bei Erwachsenen in jeglicher Situation, in der zutage tritt, daß in der Psyche eine gegenwärtige oder vergangene Gefühlsprägungen der Zurückweisung oder Traumata der Geburt zum Ausdruck kommen.

* * * * *

Und schließlich gab es auch bei den Orchideen eine Reaktion

auf die dreifache Katastrophe Erdbeben-Tsunami-Atomverseuchung in Japan in Form



der neuen Essenz **Energy Matrix Protection**.

Ohne darüber schon gesicherte Erfahrungen zu haben, soll sie zur Unterstützung und zum Schutz für die gesunde ätherische Matrix des Körpers auf zellulärer Ebene beitragen.

Sie enthält unter anderem **Narnia Sphagnum Moss**, dessen energetische Signatur lebendiges, gesundes Zellwachstum ist und das unseren Zellen hilft, ihre gesunde eigene Blaupause zu erinnern.

* * * * *

Seit Ende Februar hat der Hersteller von den **Living Tree Orchideen Essenzen**, Don Dennis, eine Aktion kontinuierlicher Orchideen-Essenzen-Spenden für Erdbeben-Opfer in Neuseeland und Japan initiiert.

Sie können die vier neuen Essenzen

- * Nr.91 - Love's Secret * Nr.92 - Moon Child
 - * Nr.93 - Love beyond Love * Nr.94 - Energy Matrix Protection
- ab sofort für je 17€/15ml-Flasche wie folgt bestellen:

* Telefon: 0 68 31 – 98 62 013 Fax: 015
 * Email: bestellung@healingorchids.de

Nutzen Sie meinen kostenlosen telefonischen Test-Service für Essenzen und Fotos !

**Es grüßt Sie frühlingsbeschwingt
 Helmut Maier**

