



Schönen Guten Tag, liebe Blüten-Freundinnen & Freunde !

Willkommen zur Frühlingsausgabe unserer Blüten-Neuigkeiten. Gerne stellen wir Ihnen vor:

- Fünf neue Orchideen-Essenzen: **Fruits of Courage, Immediate Relief, Soul Dancer, Compassionate Heart & Inner Peace** - und 1 neue Edelstein-Essenz **Amethyst**
- Vier neue Orchideen Sprays: **Silver Shadow, Energy Matrix Protection, Immediate Relief & True Beauty**
- Ein runderneuetes Spray-Sortiment: **jetzt in 50ml & 100ml Miron Violettglas**
- **Spray-Einführungsaktion: 20% auf alle Orchideen-Sprays, 35% bei Therapeuten-Rabatt, für alle Spraybestellungen vom 1. bis 18. April 14**
- Orchideen-Erfahrungen mit der Essenz **Unconditional Love**
- **Keine Auslieferungen am 7. April 14**



5 neue Orchideen-Essenzen & 1 neue Edelstein-Essenz

Im ersten Viertel dieses Jahres gab es wieder viel Bewegung im Orchideen *greenhouse* auf der *Isle of Gigha*, was uns 6 neue Essenzen, darunter zwei Kombinationen, geschenkt hat.

Voilà die Beschreibungen im einzelnen:

Fruits of Courage (Nr.130)

Kombination aus *Voice of Courage* (Nr.82) und *Fruits of Love* (Nr.103)



Diese Kombination hilft uns, den Mut zu finden, unser tiefstes Seelen-Potential ins Leben zu bringen. Sie aktiviert eine Sequenz von Energiepunkten im Oberkörper, die die relevanten Bereiche des Ätherkörpers / der Psyche nähren und stärken, um dies zu erleichtern.

Fruits of Courage wirkt auf das Herz- und das Stirn-Chakra, den Kern des Solar-Plexus-Chakras und die Wurzel des Sakral-Chakras ein, wodurch ein Gefühl der Stärke und stiller Würde bewirkt wird.

Das Chi des Sakral-Chakras wird nach oben geleitet, was dessen Leidenschaft und Kraft zum Herz-Chakra bringt und das Sehvermögen des Stirn-Chakras stärkt.

Immediate Relief (Nr.131)

Kombination aus *Blue Angel* (Nr.118), *Celestial Triangle* (Nr.109), *Centre Renewal* (Nr.127), *Fruits of Love* (Nr.103), *Night Soul* (Nr.96), *Silver Ghost* (Nr.129), *Voice of Courage* (Nr.82) and *White Beauty* (Nr.52)



Diese Kombination aus 8 Orchideen-Essenzen wurde als die **Notfall-Essenz der Orchideen**

konzipiert.

Immediate Relief ist hilfreich bei allen Arten von Notfällen und in Momenten hoher Belastung und großem Streß. Sie geht sowohl akute wie auch alte, vergrabene Schocks auf einer tieferen Ebene der Psyche an und leistet spirituelle Unterstützung bei Verarbeitung und Loslassen.

In traumatischen oder einfach sehr stressigen Umständen verlieren wir wahrscheinlich unsere Verbindung zu den höheren Aspekten unserer Seele. Diese Orchideen-Notfall-Kombination lindert Schockzustände und ermöglicht eine Wiederverbindung mit unserer höchsten inneren Ausrichtung.

Immediate Relief ist auch als Spray erhältlich - siehe weiter unten.

Soul Dancer (Nr.132)



Soul Dancer hilft, die männlichen und weiblichen Energien auf einer tiefen Ebene zu harmonisieren. Sie klärt altes Gepäck und Rückstände aus dem 2. und 3. Chakra, indem sie Leichtigkeit in uns bewirkt.

Dieser Prozeß bringt uns zurück in den kosmischen Tanz des Lebens, indem wir uns auf den höchsten Ebenen mit der eigenen großen Lebensreise wiederverbinden.

So ermöglicht uns *Soul Dancer*, die Freude und die Schönheit im Tanz des Lebens zu sehen.

Sie erlaubt uns, den Clown in uns freizulassen, um einfacher und umfassender die natürliche Schönheit der spirituellen Reise unseres

Lebens wertzuschätzen.

Amethyst (Nr.133)

Die *Amethyst*-Essenz hat die Wirkung, Negativität zu entfernen und unseren emotionalen Zustand zu klären. So erlaubt sie anderen Essenzen, tiefer in die Psyche vorzudringen und zu wirken.

Amethyst öffnet das Herz-Chakra und verbindet es mit dem Wurzel- und Kronen-Chakra.

Hilfreich bei nervlicher Überreizung und Anspannung mit der Unfähigkeit, sich zu entspannen.

Gleicht emotionale Dysbalancen aus und verhilft zu besserer Gedankenklarheit und klarerer Entscheidungsfindung.

Hilft, Befürchtungen und Ängste loszulassen, selbstgesetzte Ziele nicht zu erreichen und Aufgaben nicht zu schaffen und in eingefahrener Routine alte Fehler zu wiederholen.

Auch hilfreich für Meditation und Visualisierung, wenn es schwer fällt, den Verstand zu



beruhigen.

Compassionate Heart (Nr. 134)

Compassionate Heart füllt eine Lücke zwischen *Healing the Higher Heart* (Nr.16) und *Wisdom of Compassion* (Nr.54), indem sie uns tiefer in die direkte Herzenerfahrung von Mitgefühl für alle Wesen einführt.



Wirkt sanft herzerwärmend, bringt in langsamem Vollzug und subtiler Entfaltung Gefühle von Freude und Frieden, Begeisterung und Geborgenheit, Glück und Sicherheit, Fülle und Zufriedenheit in den Herzraum und heitere Gelassenheit ins Gesicht.

Verhilft zu einem veränderten Fokus von der Fixierung auf weltliche Dinge zur wahren Natur göttlichen Mitgefühls. Läßt uns erahnen, daß alles so ist wie es sein soll, damit wir wahres Mitgefühl der menschlichen Rasse und uns selbst gegenüber hervorbringen.

Bereitet den Raum für Heilung und Geburt des Neuen vor, erweckt den Heiler in uns.

Inner Peace (Nr.135)

Inner Peace bereitet uns vor, wahren Frieden zu erleben wie jene, die die höchsten Ebenen ihrer spirituellen Reise erreicht haben: "Dieser Frieden, der alles Verstehen übersteigt."



Dieses außergewöhnliche Geschenk der Orchideen an uns kann als neue energetische

Konstellation gesehen werden, die vielleicht das ultimative Geschenk der Orchideen ist.

Inner Peace bringt den Fokus ganz nach innen und läßt keinen Raum für das Ego. Sie öffnet den inneren Raum, sich wirklich als Teil des Großen Ganzen zu erleben und in dieser Weise neu geboren zu sein.

Sie weckt die Wahrnehmung des inneren Wissens, daß es ein tieferes Reservoir an Stille, Frieden und Schönheit gibt und hilft, den Zwischenraum zu diesem Ocean stiller Schönheit zu überqueren, sich ihm zu nähern. Im vollkommenen Loslassen können wir mit der Schönheit, mit dem Reservoir der Stille verschmelzen, uns ergreifen lassen von der Ehrfurcht vor der Schönheit der inneren wie äußeren Welt.

Soul Dancer, Amethyst, Compassionate Heart und *Inner Peace* können Sie ab sofort für 17,00€ à 15ml-Flasche bestellen

- im Webshop unter EINZEL-Essenzen - www.healingorchids.de

Fruits of Courage (17,00€) und *Immediate Relief* (18,00€) können Sie ab sofort bestellen

- im Webshop unter KOMBINATIONEN-Essenzen - www.healingorchids.de
- per Email - bestellung@healingorchids.de
- telefonisch - 0 68 31- 98 62 013
- per Fax - 0 68 31- 98 62 015

[Aktuelle Orchideen-Kurzbeschreibungen, 01.04.2014](#)

[Aktualisierte Bestell-Liste \(alfabetisch\), 01.04.2014](#)



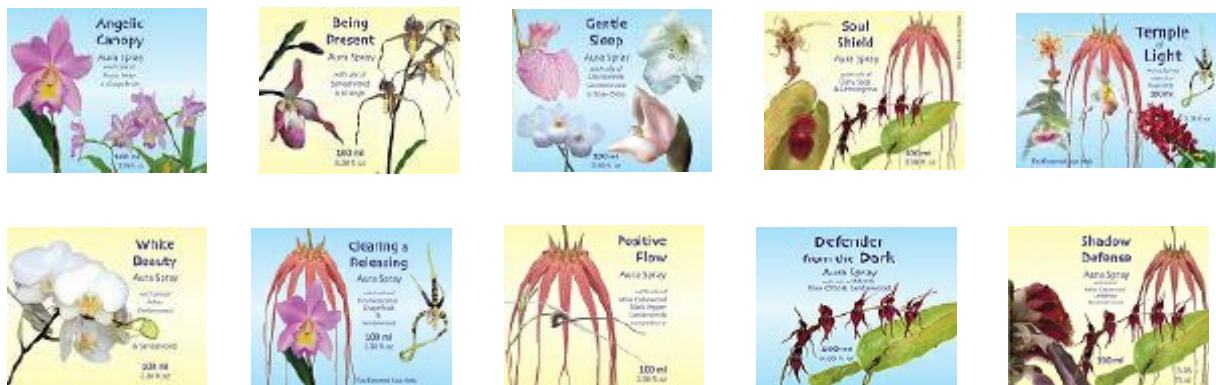
Ab April: 20 Sprays - 80 Optionen - in Miron Violettglas

Zum 1. April erweitert sich das **Orchideen-Spray-Sortiment von 10 bzw 16 auf 20 Sprays** und wird zugleich komplett von bisherigen Blauglas- auf **neue 50ml und 100ml Miron Violettglas-Flaschen** umgestellt - siehe Bild oben.

Dunkelviolettes Mironglas ist erwiesenermaßen der am besten für "energetische Inhalte" geeignete, schützende und die feinstofflichen Energien erhaltende Aufbewahrungsort. ([Hier](#) ein Testbeispiel vom Glasproduzenten). Für die 15ml Essenzen ist dieser Wechsel vor drei Jahren vollzogen worden. Um den enormen finanziellen Aufwand für die Sprays zu rechtfertigen, wurden vom Essenzen-Hersteller Don Dennis ein identisches Spray in Blau- und Mironglas abgefüllt und alle 6 Monate über einen Zeitraum von zwei Jahren getestet.

Die Ergebnisse waren dramatisch und überzeugend zugleich: das dunkle Violettglas schützte die Energien der Orchideen Essenzen und ätherischen Öle weit effektiver als das kobaltblaue Glas. Wenn jemand also ein Aura-Spray kauft und vielleicht die Hälfte davon im ersten Jahr nutzt, wird auch der Rest des Sprays immer noch fast voll wirksam sein, auch wenn ein paar Jahre vergehen. Sicherlich verliert jede, in einer Glasflasche gelagerte Essenz ein gewisses Maß an Energie über die Zeit. Doch Dons Testergebnisse legen nahe, daß dieser Schwund in Miron Violettglas etwa 1% oder höchstens 2% pro Jahr beträgt. Mit dem kobaltblauen Glas ist dieser etwa 10 mal größer. Es waren letztlich diese Erkenntnisse, die ihn beflügelt haben, diese Änderung jetzt zu vollziehen.

Neben den bisherigen 10 Orchideen-Sprays mit eigenem Etikett



haben die bisherigen *sechs Defender-Sprays* ohne eigenes Label ein eigenes Etikett erhalten:



Ganz neu entstanden kommen die folgenden **vier Sprays** hinzu, die - wie alle anderen auch - **jeweils in 2 Größen und 2 verschiedenen Düften** (blaues und gelbes Etikett) erhältlich sind:



mit Leleshwa, Myrrhe & Neroli



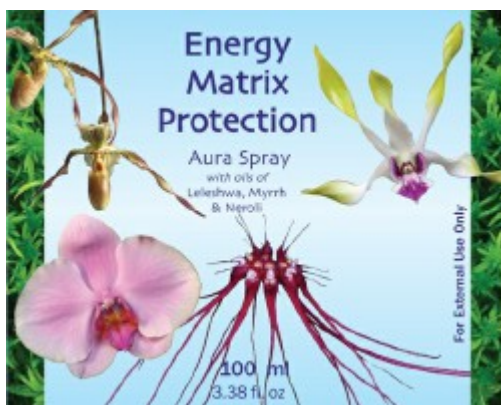
mit Sandelholz, Vetiver & Weihrauch

Die Orchidee *Silver Ghost* (Nr.129) erlaubt uns, selektiv alle dunklen Kräfte, die um einen sein können, wahrzunehmen, und ermöglicht uns, selektiv zu sein in dem, was wir in unserem Raum zulassen.

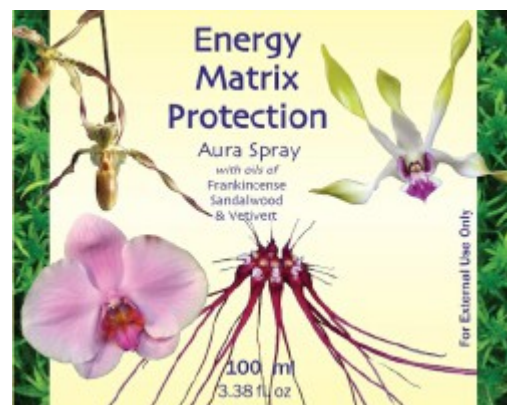
Die Orchidee *Shadow Facing* (Nr.41) erlaubt uns, unsere eigene dunkle Seite anzuschauen und (innerhalb der von *Silver Ghost* bereitgestellten Sicherheit) die Elemente unserer eigenen Psyche zu sehen, die es erlauben, daß negativen Angriffe stattfinden.

Das *Silver Shadow-Spray* läßt einen sicher fühlen selbst in einer feindlichen Umgebung, wohl wissend, daß die eigenen internen Strukturen gleichfalls angesprochen und geschützt sind.

Die Öle der *gelben* Etikett-Version verstärken die Wirkung von *Shadow Facing*, während die Öle der *blauen* Etikett-Version mehr die Wirkung von *Silver Ghost* betonen. Dieser Unterschied ist jedoch subtil, und beide sind sehr wirksam bei beiden oben beschriebenen Elementen.



mit Leleswha, Myrrhe & Neroli



mit Sandelholz, Vetiver & Weihrauch

Als Reaktion auf die Erdbeben-Tsunami-Nuklear-Katastrophe in Japan wurde diese Orchideen-Kombination mit der Intention kreiert, Unterstützung und Schutz für die gesunde ätherische Matrix des Körpers auf zellulärer Ebene zu schaffen.

Enthält als bisher einziges Spray die *Narnia Sphagnum Moss-Essenz* (Nr.108), deren energetische Signatur lebendiges, gesundes Zellwachstum ist.

Hilft unseren Zellen, sich ihrer eigenen gesunden Blaupause zu erinnern

Einsetzbar und hilfreich zum Ausgleich aller möglichen Strahlenbelastungen

Zur Unterstützung der Regeneration auf ätherischer (Vitalkörper) Ebene während und nach Bestrahlungen, Chemotherapie, Computertomographie, Röntgenaufnahmen etc.



mit Sandelholz, Pfeffer & Weihrauch



mit Vanille & Vetiver

Die *Immediate Relief*-Kombination aus 8 Orchideen-Essenzen wurde als die **Notfall-Essenz** und als das **Notfall-Spray** der Orchideen konzipiert.

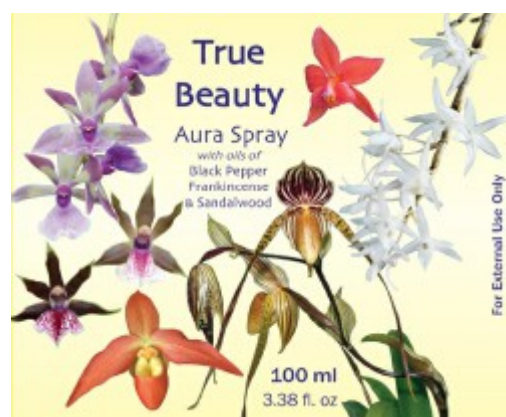
Hilfreich bei allen Arten von Notfällen und in Momenten hoher Belastung und großem Streß.

Erleichtert energetisch sowohl akute wie auch alte, vergrabene Schocks auf einer tieferen Ebene der Psyche und leistet spirituelle Unterstützung bei der Verarbeitung und beim Loslassen.

Lindert Schockzustände und ermöglicht eine Wiederverbindung mit unserer höchsten inneren Ausrichtung, wenn wir in traumatischen oder einfach sehr stressigen Umständen möglicherweise unsere innere Verbindung zu den höheren Aspekten unserer Seele verlieren.



mit Rose Otto



mit Sandelholz, Pfeffer & Weihrauch

Im Kern des *True Beauty*-Sprays stehen *Rising to the Call of Beauty* (Nr.35) und

Purity of Soul (Nr.101) als tief mit der Idee und der Energie der Schönheit verbundene Orchideen. *Just Me* (Nr.20) und *Clearing the Way* (Nr.09) helfen der Schönheit, mit Vertrauen zu leuchten. Mit der Zugabe von *True Connections* (Nr.111) erreicht die Kombination jedoch eine völlig neue Ebene, die von "Himmlischer Schönheit".

True Beauty bringt uns eine demütige Erfahrung der Wahrheit der Schönheit in sich selbst, und der gleichen Wahrheit der Schönheit in anderen.

Legt den Weg frei zum eigenen inneren Leuchten und Strahlen, zum Ausdruck der eigenen Schönheit.

Übermittelt eine exquisite Schönheit, die wir leichter mit Engeln oder anderen himmlischen Wesen assoziieren würden.

True Beauty ermöglicht uns, die tiefe Schönheit des Geistes und SEELEN-Wesens, das wir im Innern sind, zu sehen und zu erfahren, und damit zu beginnen, diese himmlische Anmut zu verkörpern

Die Umstellung und die Notwendigkeit für neue Etiketten gaben auch Anlaß, etwas mehr Einheitlichkeit beim Zuordnen der ätherischen Öle zu den zweifarbigen Etiketten zu bringen. Wer bisher "seinen" Duft im beigen oder blauen Etikett gefunden hatte, wird bei der Bestellung der neuen Mironglas-Sprays aufpassen müssen, denn **die Etikettenfarbe kann für die bisherigen Öle gewechselt haben !**

So sind grundsätzlich alle Sprays mit der herrlichen bulgarischen Rose Otto jetzt einheitlich in der blauen Etiketten-Version. Düfte wie Atlas Zedernholz, Kamille und Lemongras sind grundsätzlich in gelben Etiketten zu finden.

Durch die neuen Sprays wurde auch eine völlig neue **Nummerierung auf der Basis einer alphabetischen Liste** notwendig, von **S-01 bis S-80**, die auch ein **leichtes kinesiotestisches Testen** möglich macht. Sie ist auf der Rückseite der Bestell-Liste mit jeweiligen Angaben der ätherischen Öle zu finden - Download-Link siehe weiter unten.

Spray-Einführungsaktion:

20% auf alle Orchideen-Sprays,

35% bei Therapeuten-Rabatt,

für alle Spraybestellungen*

vom 1. bis 18. April 14

* *Der Webshop ist für solche Aktionen nicht ausgelegt, sie erhalten den **Rabatt automatisch auf der Rechnung** ausgewiesen, die der automatischen Bestellbestätigung folgt.*

* *Solange noch bisherige 60 und 120ml - Flaschen auf Lager sind, werden diese verschickt,*

außer Sie geben ausdrücklich an, nur die neuen Miron Violettglass-Flaschen zu wollen. **Die Preise für beide Größen sind dieselben wie bisher.**

* *Die neuen 50ml Miron Violettglass-Sprays sind schon auf dem Weg von Schottland hierher und voraussichtlich ab **Mitte der zweiten April-Woche** lieferbar. Beim Druck der 100ml-Etiketten gab es Verzögerungen, sodaß die **100ml-Sprays** voraussichtlich **Mitte der dritten April-Woche** verfügbar sind.*

* *Bestellungen verschiedener Sprays werden **verschickt, wenn alle Sprays verfügbar** sind. Für gewünschte Teillieferungen fallen extra **Versandkosten** an.*

* *Dieses **Einführungsangebot** mit **25% Rabatt**, bei **Therapeutenrabatt 35%**, gilt **für alle 80 LTOE-Aura-Sprays**, die von **1. bis einschließlich 18. April um Mitternacht** per *Shop, Email, Fax oder Telefon* **bestellt** werden.*

Die neuen Sprays finden Sie ab sofort mit Beschreibungen

- im Webshop unter **Orchideen-SPRAYS** - www.healingorchids.de
- Bestellungen per Email - bestellung@healingorchids.de
- telefonisch - **0 68 31- 98 62 013**
- per Fax - **0 68 31- 98 62 015**

[Neue Essenzen & Spray Bestell-Liste \(alfabetisch\), 01.04.2014](#)

[Neuer Orchideen-Spray-Katalog, 01.04.2014](#)

[Neuer Orchideen-Spray-Flyer, 01.04.2014](#)



Erfahrungen mit der Orchideen-Essenz *Unconditional Love*

Seit Mitte August 2013 gehört die Essenz *Unconditional Love* zu unserem Orchideen-Repertoire. Ihr Name läßt schon anklingen, was die meisten Menschen als tiefe Sehnsucht in sich tragen: *Bedingungslose Liebe*.

- Bedingungslose Liebe als Geschenk von anderen für sich
- Bedingungslose Liebe als unser Geschenk für andere
- Bedingungslose Liebe als Liebe für sich SELBST

Vielleicht ist der letzte Punkt der wichtigste von allen. Denn die Fähigkeit, andere bedingungslos zu lieben und deren bedingungslose Liebe ganz zuzulassen, anzunehmen und zu teilen, hängt in hohem Maße davon ab, wie weit ich mich selbst bedingungslos - mit *allen* Aspekten meiner Persönlichkeit - lieben kann und liebe. Schauen wir in die andere Richtung, vom Außen der Persönlichkeit nach Innen zur SEELE, die ICH BIN - dann entwickeln wir im Laufe des Lebens eine immer größere SELBST-Liebe, in die wir unsere Persönlichkeit hineinentwickeln können.

LIEBE und LICHT sind die ESSENZ des Lebens, die uns allen zugrunde liegt. Wie wir dahin zurückfinden und uns mit dieser innewohnenden *ESSENZ* wieder vereinigen, ist unser jeweils individueller Weg, auf dem jeder seine eigenen Hürden entsprechend seiner Lebenserfahrungen und karmischen Prägungen zu bewältigen hat.

Die Orchideen-Essenzen bieten uns hier einige sehr hilfreiche Energien zur Unterstützung auf diesem Weg - siehe auch *Healing the Higher Heart* (Nr.16), *Heart of Light* (Nr.17), *Messenger of the Heart* (Nr.27), *Spirit of the Higher Heart* (Nr.45), *Unveiling Affection* (Nr.50), *Love's Secret* (Nr.91), *Love beyond Love* (Nr.93), *Hive of Heaven* (Nr.100), *Fruits of Love* (Nr.103), *Love's Gift* (Nr.125), *Fruits of Courage* (Nr.130)

Wie sich solche Transformationsprozesse mit Hilfe der Orchideen - und hier mit *Unconditional Love* - konkret gestalten können, zeigt der folgende Erfahrungsbericht, den ich vor einige Wochen zugesandt bekam und - mit Erlaubnis - mit Ihnen hier teilen möchte:

« Aus aktuellem Anlass möchte ich eine Rückmeldung geben zu meiner Bestellung bzw Einnahme der "Unconditional Love" vom 12.10.2013.

Schon lange habe ich das wachsende Angebot der Orchideenblüten in Ihrem Newsletter im Blick, hatte so eine vage Idee, vielleicht mal eine zu verschenken. Als ich die Beschreibung der "Unconditional Love" las, wußte ich, die ist für mich, ich probiere es jetzt selbst aus.

In der ersten Woche passierte "vordergründig" nicht viel. Ich war persönlich in einem schwierigen Prozeß in meiner Beziehung, sagte mir aber bei der Einnahme, "Ich möchte in die bedingungslose Liebe zu mir selbst kommen", was ich als Grundlage für eine Veränderung oder Verbesserung meiner Beziehungssituation ansah.

Nach 10 Tagen kam dann doch irgendwie überraschend und heftig für mich der "Durchbruch", der Höhepunkt meiner Dramakurve zu diesem Zeitpunkt. Ich fing an zu weinen! Ich begann über das, was mich im Inneren quälte, mit mehreren mir nahe stehenden Personen zu reden und dabei flossen die Tränen in Strömen. Das ging 3 Tage lang so, in denen ich diese Gespräche und darüber sehr intensive Kontakte hatte, dann war ich über den Berg und es ging mir deutlich besser. Ich konnte mit meiner Situation deutlich entspannter umgehen. Trotzdem habe ich die Tropfen noch ca 10 Tage mit gutem Gefühl eingenommen.

Jetzt gab es einen weiteren "Wendepunkt", ich konnte endlich auch mit meinem Partner über meine Gefühle und Bedenken reden, die unsere Beziehung angehen. Eine weitere Befreiung für mich. Aber auch ein Punkt, an dem wir beide klar sagen, wir müssen und wollen an bestimmten Punkten arbeiten. Um diesen Prozeß zu unterstützen haben wir nun beide angefangen, die Tropfen einzunehmen, aber nun sind sie nach ein paar Tagen leer geworden.

Lange Rede kurzer Sinn, ich möchte gerne auf diesem Weg noch einmal die "Unconditional Love" bestellen. »

Patricia I.

In einem kürzlichen Update fand sie für die weitere Entwicklung diese Worte:

« Meine persönliche Situation hat sich mit der Jahreswende sehr verändert, aus meiner Sicht deutlich verbessert. Ich habe intensiv an mir gearbeitet, insbesondere im Zusammenhang mit einem Zahn, den ich mir Ende Februar habe ziehen lassen.

Seitdem bin ich mit konkreten Vorbereitungen für meine Praxiseröffnung am 1. Mai beschäftigt. Und ich lebe nach folgendem Prinzip, "Sämtliche Erwartungen an die Beziehung loslassen, mich selber leben, und dann nochmal schauen, was mit der Beziehung ist". Nur so schaffe ich die Konzentration auf die Umsetzung meiner Berufung, die ich in den letzten Jahren für mich herausgearbeitet habe.

Mein Partner und ich haben vor, im Juni an einem Aufstellungswochenende teilzunehmen, bei einer Heilpraktikerin, zu der ich auch regelmäßig in eine offene Aufstellungsgruppe gehe. Dort wollen wir gemeinsam aufstellen.

Ich denke, für den aktuellen Erfahrungsbericht eignen sich meine Zeilen eher nicht, abgesehen von der Tatsache, daß ich zu mir selber gefunden habe und endlich auch "bedingungslos dazu stehe", d.h., mein Selbstwert ist dabei, sich gut zu entwickeln. Insofern also vielleicht doch geeignet...:-)

Vielleicht fällt Ihnen dazu noch eine Essenz-Empfehlung ein.»

Patricia I.



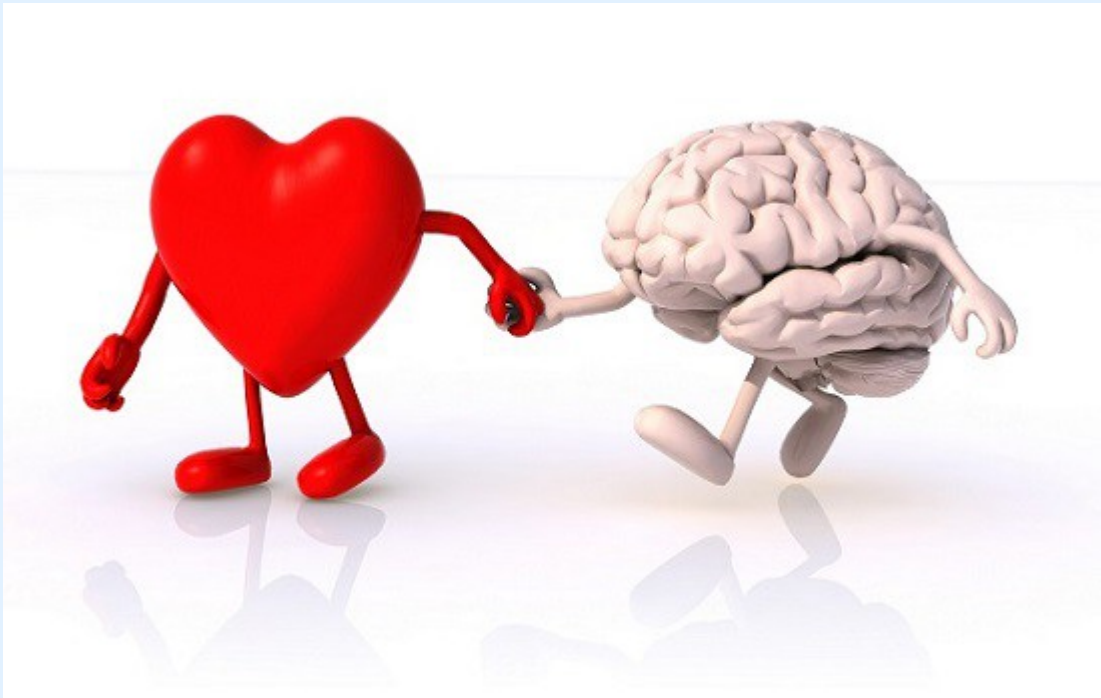
Kein Versand

am 7. April 14

Am Montag 7. April ist unser Büro nicht besetzt und deshalb sind keine Auslieferungen möglich.

Alle Bestellungen vom 5. bis 7. April finden am 8. April wieder den gewohnt flotten Weg zu Ihnen.

Nach wie vor aktuell: Wir bleiben dran !



In diesem Sinne, Ihnen alles Gute und Heilsame im Leben
und mit den Orchideen-Energien

Helmut Maier

Impressum und Copyright ©2014

Helmut Maier, Blüten-Fotografie, Essenzen & Seminare, Fünfte Gartenreihe 28, D-66740 Saarlouis, Tel 0(049) 68 31
-98 62 013, info@flowerenergies.com

Sie erhalten diesen Newsletter als Kunde der Blüten-Websites www.healingorchids.de, www.healingorchids.at,
www.flowerenergies.com oder www.bach-blueten-fotos.com.

Nutzen Sie diesen Link, wenn Sie denn **Newsletter abmelden** wollen. (Nicht irritieren lassen, daß er mit demselben
Formular auch abonniert werden kann). Besten Dank.